

Lokal plan för Fölene



Fölene – bygden med flyt



Innehållsförteckning

	Sida
1 Syfte med den lokala planen.....	3
2 Vem har tagit fram planen och hur.....	3
3 Beskrivning av Fölene.....	3
4 Vad är det bästa med Fölene?.....	4
5 Slogan för Fölene.....	4
Fölene – bygden med flyt.....	4
6 Trender.....	4
7 Naturområden	4
8 Fritids och rekreationsområden	5
9 Turism.....	6
9.1 Turistboende.....	7
10 Föreningar/ intressegrupper.....	7
10.1 Lokaler och mötesplatser.....	7
11 Näringslivet.....	7
12 Kultur och nöjen.....	8
13 Boende	8
13.1 Grannsamverkan.....	8
13.2 Nyinflyttning.....	8
14 Kommunikationer	8
15 Handel och service	8
16 Kommunal verksamhet.....	8
17 Framtidsvision 5 år.....	9
18 Framtidsvision 20 år.....	9
19 SWOT-analys.....	9
20 Prioriteringar.....	10

Bilaga: Åtgärdsplan

1 Syfte med den lokala planen

Allt som gagnar gemenskapen, utvecklar vår bygd samt främjar en aktiv näringsverksamhet.

2 Vem har tagit fram planen och hur

Fölene Navets styrelse tillsammans med engagerade bybor i stormöten.

3 Beskrivning av Fölene

Fölene är en idyll som ligger vid Nossans dalgång i Herrljunga kommun, beläget en timmes resa från Göteborg i nordöstlig riktning. Här möts man av ett brutet jordbrukslandskap med betande djur i en historisk och kulturell miljö med både tusenåriga runstenar och hålvägar (medeltida rid- och vandringsleder).



Fölenes vackra kyrka har sina anor från slutet av 1100-talet med utsikt upp mot Nycklabacken som är ett av Västergötlands största gravfält från senare delen av järnåldern.

I mitten av 1700-talet bodde här ca 216 personer. I slutet av 1880-talet ökade befolkningen till 458 invånare en del av dessa bodde här tillfälligt i väntan på att båten till Amerika skulle gå. 1852-1923 utvandrade 233 personer, därav 24 hela familjer. 227 personer bodde kvar.

Här i Fölene lever idag cirka 210 invånare, med närhet till både skola och dagis. Vi har ett aktivt föreningsliv med bygdegård och kvarnkafé. Här finns också flera företag. Bygden som av generationer blivit ömt vårdad ger idag rika möjligheter till såväl rekreation som friluftsliv.

4 Vad är det bästa med Fölene?

- Rik kulturbygd
- Närhet till centralorten med goda kommunikationer och service
- Ån Nossan med möjlighet till fiske, båtfärder och rikt djurliv, bevattningsmöjlighet för jordbruket.

5 Slogan för Fölene

Fölene – bygden med flyt

Vår slogan anknyter till ån Nossan som flyter genom samhället och Herrljunga kommun.

6 Trender

- Kraftig strukturrationalisering inom jordbruket till större enheter.
- Färre människor arbetar i Fölene.

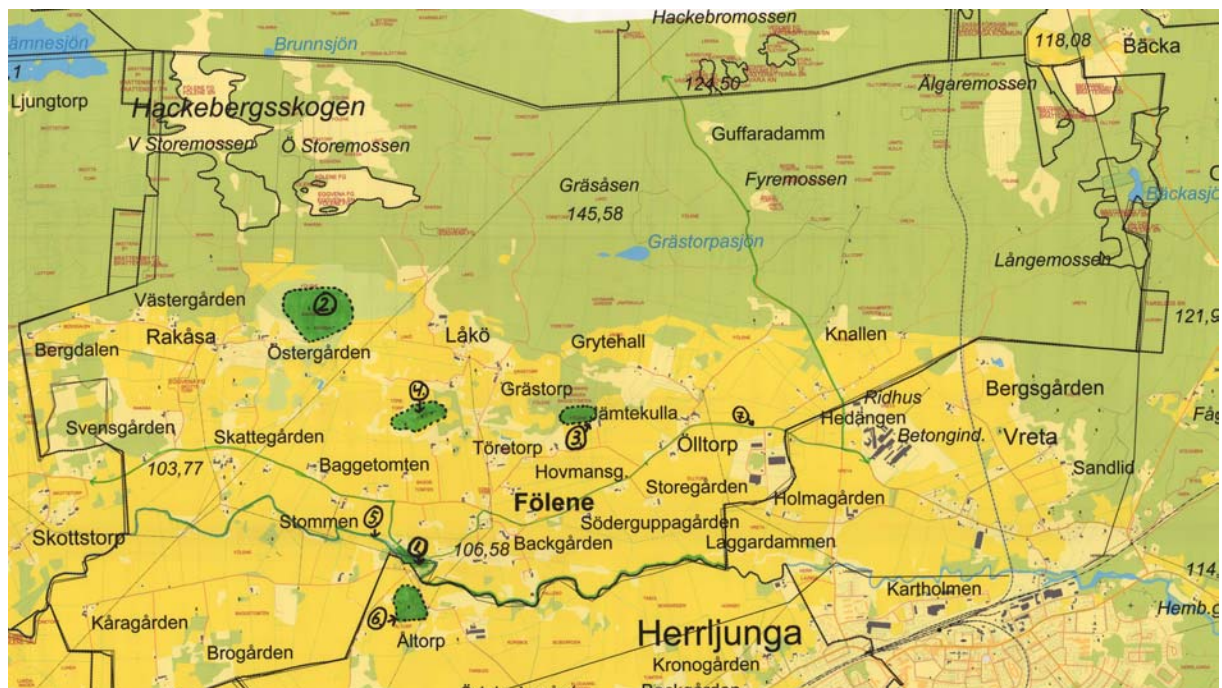
7 Naturområden

- Hackebergsskogen 2 km norr om Herrljunga – vandringsleder 5 och 10 km. Den sistnämnda passerar utmed Grästorpasjön, där det finns möjlighet att rasta och grilla.
- Cykelled: Västgötaleden går genom Fölene
- Naturstig längs Nossan mellan Fölene Kvarn och Fölene bro
- Rakåsa krona – rest av Edsvedens kronopark: ekskog med bevarade såggropar, där man stod när man klöv ekarna på längden för att använda till skeppsbyggen. Fölenes högsta plats, härifrån kunde man se sju socknars kyrkor.
- Skärsberget – allmänning, stenbrott med naturliga grottor.
- Hoberg: fornminnen med kungagrav. Gammal festplats där det fanns dansbana.
- Nossan artrikt fiskevatten
- Nycklabacken: Västergötlands största gravfält

Samtliga dessa platser bör skyddas från exploatering av t ex bostäder och industri!



Nossan som flyter genom Fölene är norra Europas mest artrika fiskevatten!



Översiktskarta över naturområdena i Fölene socken.

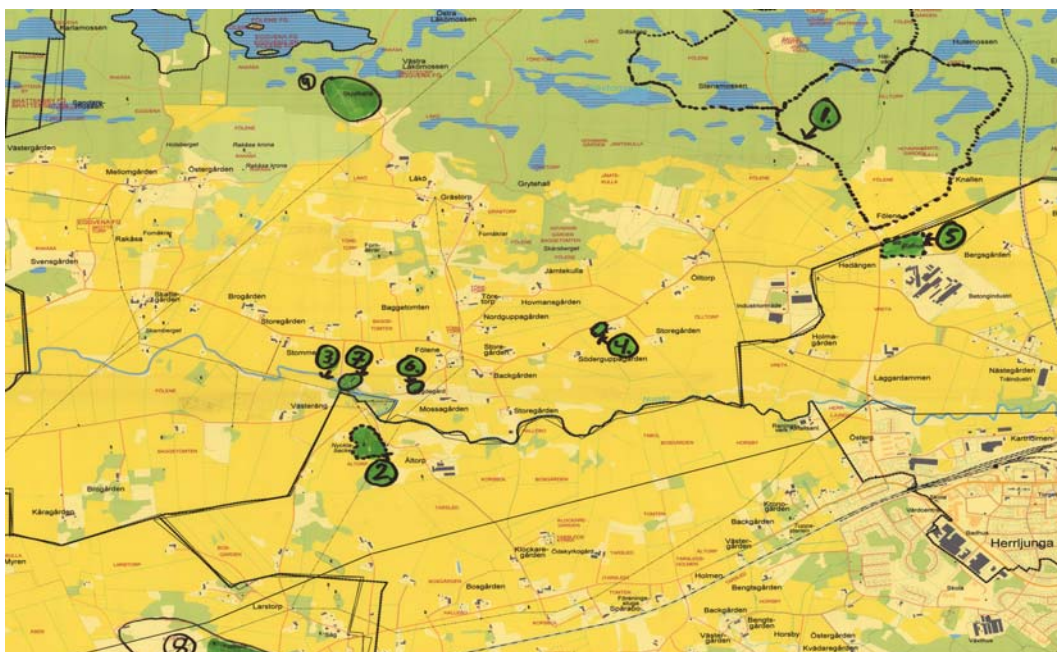
- (1) Naturstig längs Nossan
- (2) Rakåsa krona. Rest av kronopark. Fölens högsta punkt
- (3) Skårsberget med naturliga grottor. Stenbrott.
- (4) Hoberg. Fornåkrar, kungagrav. Tidigare festplats.
- (5) Nossan, artrikt fiskevatten.
- (6) Nycklabacken, Västergötlands största gravfält.
- (7) Cykelled: Västgötaleden

8 Fritids och rekreationsområden

- Hackebergsleden, vandringsleder 5 och 10 km
- Nycklabacken : Västergötlands största gravfält
- Nossan: artrikt å, fiske och möjlighet att paddla kanot.
- Herrljunga Modellflygklubb (HMFK): framgångsrik klubb, anordnar nationella och internationella tävlingar.
- Närhet till ridklubb och ridhus där många och stora tävlingar anordnas.
- Även nära till Friscos stora idrottsanläggning i Remmene.



Nycklabacken, Västergötlands största gravfält



Översiktskarta över rekreationsområdena i Fölene socken.

- (1) Vandringsleder, 5 och 10 km
- (2) Nycklabacken, gravfält
- (3) Nossan, fiske, paddla kanot
- (4) Herrljunga modellflygklubb (HMFK)
- (5) Ridhus - Herrljunga Ridklubb
- (6) Bygdegården (Fölenegården)
- (7) Fölene Kvarn
- (8) Idrottsanläggning, Frisko
- (9) Skjutbana

9 Turism

- Kyrkan från slutet av 1100-talet med runstenar vid ingången. Möjlighet till guidad visning vid förfrågan.
- Fölene Kvarn – café och presentbutik
- Nycklabacken



Fölene Kvarn: Gott kaffe och kaffebröd - även hembakat. Smarriga smörgåsar. Glass och godis.

9.1 Turistboende

Bo på lantgård – Arne Andersson, Storegården, Fölene,

10 Föreningar/ intressegrupper

- Skytteförening
- Bygdegårdsföreningen
- Fölene Navet – sockenförening
- Herrljunga Modellflygklubb
- LRF – lantbrukarnas riksförbund
- Kyrkan
- Kyrkliga syföreningen, fortfarande verksamma, i år 97 år

10.1 Lokaler och mötesplatser

- Fölenegården – bygdegård och Fölene kvarn – café, presentbutik. Båda ger möjlighet för konferensdagar
- Kyrkan
- Mats loge – där vi haft underhållning i samarbete med sommarkyrkan. Tipspromenad från Fölene kvarn till logen.
- Herrljunga Modellflygklubb
- Navets möteslokal hos Mats Andréasson



Fölene Bygdegård, med plats för upp till 120 personer.

11 Näringslivet

- Industriområdet Ölltorp: Herrljunga åkeri, Mobitec, Talent Plastics, Tomm Tool
- Flera entreprenörer: Bygg, Mc-försäljning även tillbehör, gräv- och schakt, grönsaksodling (krav)
- Jord- och skogsföretag
- Fölene kvarn mm.

12 Kultur och nöjen

- Arrangemang i bygdegården
- Fölene Navets MC-sektion: utflykter 1g/månad maj-september.
Sommarkyrkan 6/6
- Nationaldagsfirande
- Fölene Kvarn

13 Boende

Befolkningsutvecklingen de senaste 10 åren har varierat mellan 194 – 212 personer med den lägsta siffran 2005. 2009 var det 210 invånare. De största åldersgrupperna finns i åldrarna 30-69 år samt barn 0-19. Gruppen 20-29 år är färre, troligen pga studier på annan ort. Den största förändringen under perioden 1998-2009 är en ökning i åldersgruppen 60-69 år med 15 personer. I åldersgrupper över 80 år: Få personer som bor kvar i Fölene – äldreboende i Herrljunga finns.

Boendeformer: jordbruksfastigheter, villor, fåtal hyreslägenheter.

13.1 Grannsamverkan

Man ser till närmaste grannarnas hus, hämtar in deras post när de är bortresta.

”Bevakningskedja” med telefonlista, när inbrott förekommer i byn.

Jordbruksmaskiner ihop – några gårdar samarbetar mycket tätt.

Önskvärt: Någon/några borde finnas för hemservicen att ringa t ex när det är mycket snö och de har svårt att ta sig fram, gärna i samarbete med grannsocknen.

13.2 Nyinflyttning

Bara närmaste grannarna vet när någon flyttar in.

Se prioritering.

14 Kommunikationer

- Kollektivtrafik en buss 2 g/vecka till och från Herrljunga
- Skolbuss
- Telefon och bredband
- Taxi eller eget förflyttningssätt till Herrljunga för att åka buss/tåg

15 Handel och service

Fölene kvarn med café och presentbutik.

I övrigt ca 5 km in till Herrljunga.

16 Kommunal verksamhet

- I Herrljunga ca 5 km härifrån
- Eggvena skola och dagis ca 5 km
- Hemtjänst och hemsjukvård

17 Framtidsvision 5 år

- Några nybyggda hus – skapa förutsättningar att bygga
- Samlingsplats, t ex grillplats
- Hålvägen (medeltida ridväg) – samarbete med markägare, röja och använda som vandringsled
- Småskalig verksamhet i tomma ladugårdar
- Ta vara på vattenenergin i ån
- Naturstig längs Nossan, Fölene - Herrljunga



Den vackra tvåvalsbron i Fölene

18 Framtidsvision 20 år

- Inga tomma hus – alla bebodda
- Aktivt lantbruk som vårdar åkrar och hagmarker ur hållbart perspektiv
- Handelsverksamhet i fd lampaffären vid Fölene kvarn. Caféverksamhet kvar i kvarnen.

19 SWOT-analys

* Starka sidor

Vi har mötesplatser (Fölene Kvarn, Fölenegården, kyrkan, HMFK)

Bra gemenskap

Rik kulturbygd

Naturnära boende, tystnad, stjärnhimmel, fågelsång

* Svagheter

Brist på tillfälligt boende

Brist på erfarenhet att utveckla turismen

Inget äldreboende

Lite ungdomsverksamhet

* Möjligheter

Tomma ladugårdar för närproducerat / småindustri / ungdomsverksamheter t ex

Övningslokal för musiker

Sevärdheter – kulturbygd

Nossan turistmöjlighet

* Risker/hot

Dåligt fungerande kollektivtrafik

Jordbruksrationaliseringen ger tomma lokaler

Ungdomar har svårt att bo kvar

Sammanslagning av kyrkor dödar det lokala engagemanget

20 Prioriteringar

- Nyinflyttade välkomnas av sockenföreningen som informerar om bygden
- Samarbete över sockengränserna när det gäller hemtjänsten vintertid. Vid svårt väglag skall det finnas någon att ringa för trygg framkomlighet (t ex snöplogning).
- Nybyggnation
- Ej bebygga odlingsbar mark
- Öka inflyttning
- Bra fungerande kollektivtrafik
- Barn- och ungdomsverksamhet



Hålvägen (medeltida ridväg) i Hackebergsskogen